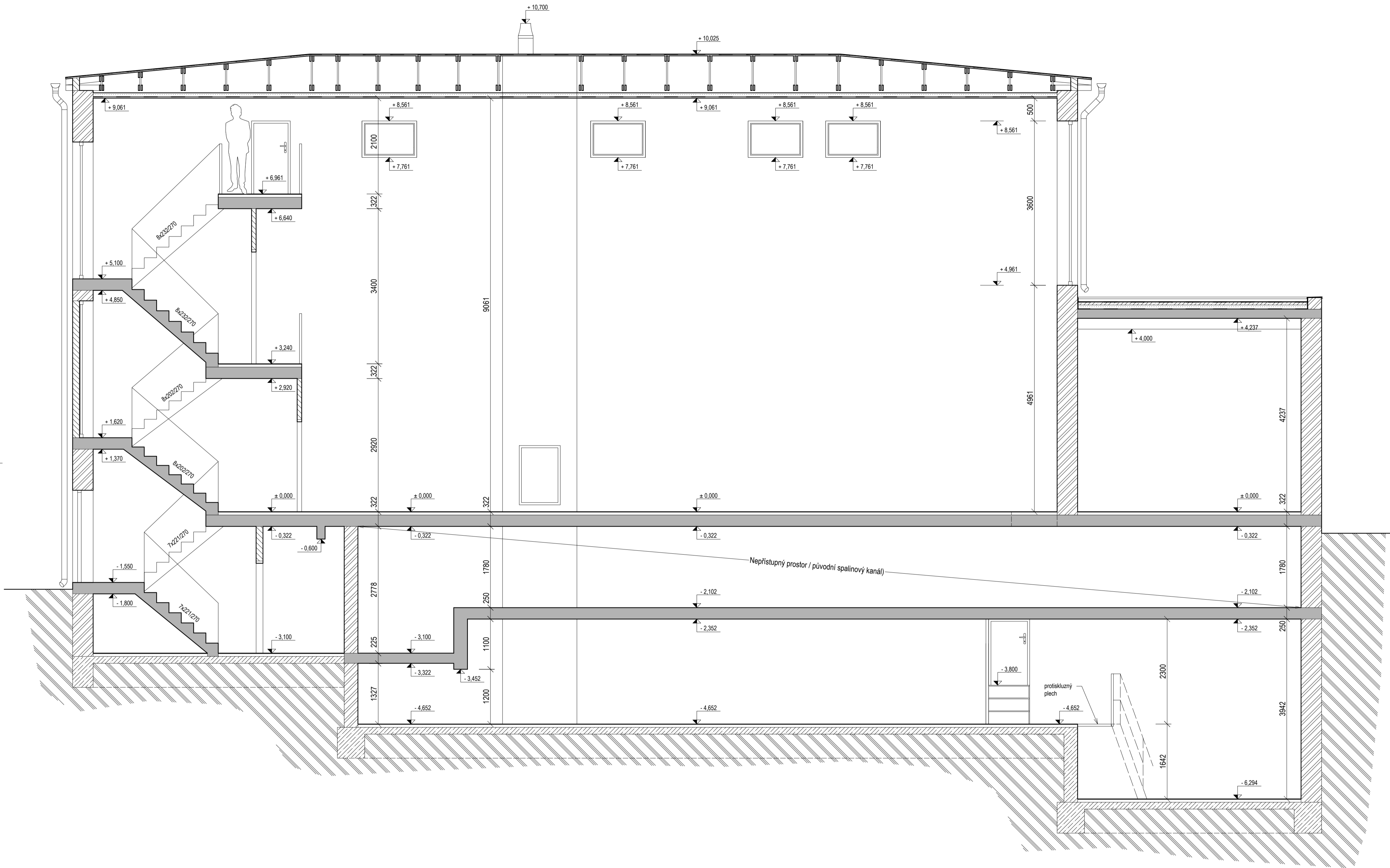


ŘEZ A-A - STÁVAJÍCÍ STAV

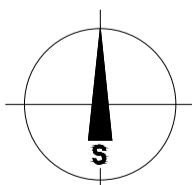


LEGENDA MATERIÁLŮ:

- STÁVAJÍCÍ CIHLENÉ ZDIVO NOSNÝCH ZDÍ
- STÁVAJÍCÍ CIHLENÉ ZDIVO NENOSNÝCH ZDÍ
- ŽELEZOBETONOVÉ KONSTRUKCE NOSNÝCH STROPŮ A DESEK
- ŽELEZOBETONOVÉ KONSTRUKCE ZÁKLADOVÝCH KONSTRUKCÍ
- ZEMINA PŮVODNÍ

POZNÁMKA:

POZN. 1 UVEDENÉ ROZMĚRY JSOU POUZE ORIENTAČNÍ, SKUTEČNÉ ROZMĚRY JE NUTNO OVĚRIT PŘI REALIZACI NA STAVBĚ!



VÝTEK:

±0,000 = 383,250 m.n.m. BpV

INVESTOR:	Plzeňský kraj, Škroupova 1760/18, 301 00 Plzeň		
STAVBA:	REKONSTRUKCE PLYNOVÉ KOTELNY ROKYCANSKÉ NEMOCNICE		
MÍSTO STAVBY:	Rokycanská nemocnice, Voldušská 750, 337 01 Rokycany		
KRESLIL:	ODPOVĚDNÝ PROJEKTANT:	KOORDINOVAL:	
David ŠMID	Ing. M. ČERMÁK	David ŠMID	
OBJEKT:	D.1 Dokumentace stavebního objektu SO-01 KOTELNA		
ČÁST:	D.1.1.1 ARCHITEKTONICKO-STAVEBNÍ ŘEŠENÍ		
VÝKRES:	ŘEZ A-A - KOTELNA Stávající stav		
FORMÁT:	A4	MĚŘÍTKO:	ZAK. ČÍSLO:
DATAUM:	04/2023	1:50	CKJ-10/2022-P39
STUPEŇ PD:	DZS/DPS	Č. VÝKRESU:	
Soubor:	D1. Stavební objekty		

Tento výkres je majetkem společnosti ČKJ Projekt, spol. s r.o. Nesmí být použit a kopírován třetí osobou, o jinak s ním nakládáno bez souhlasu společnosti.



ČKJ Projekt, spol. s r.o.
Kolbenova 159/7, 190 00 Praha 9
IČ: 452 80 495
kancelář :
Dobroměřická 1418/12
102 00 Praha 10
mob. +420 603 801 400
E-mail: projekty@ckj.cz